

かわむら **こども** クリニック NEWS

Volume 8 No 12

8 9 号

平成12年12月 1日

発行 かわむらこどもクリニック 022-271-5255 HOMEPAGE <http://www.kodomo-clinic.or.jp/>

2000年を振り返って

院長

今年も、もう残すところ1ヶ月になってしまいました。本当に月日の経つのは早いもので、あっという間に1年が過ぎ去ろうとしています。毎年この時期になると、今年は何ができたかと、考えてしまいます。

今年も様々なことがありましたが、まず第一はホームページを、独自ドメインと言ってkodomo-clinic.or.jpとしたことです。前にも言ったように、自分の家をやっと建てたような気持ちです。当院の患者さんのためのメールアドレスも設定でき、少しは役に立っていると思っています。また携帯からでも、小児科ミニ知識を見ることができるだけでなく、メールも送れるようになりました。自分の家なので、これからも改良を加えて皆さんに役立つホームページにしていきたいと思っています。さてアクセス数も順調に増え、もうすぐ20万件に到達しそうです。先月号にも書きましたが、久しぶりにテレビに出ることが出来ました。CS放送なので、見た人はほとんどいないと思いますが、これもホームページのおかげと言っていいでしょう。久しぶりということで、“おや”と思う人もいるかもしれません。昔(3~4年前)は、東北放送で「すこやかさん こんにちは」という番組があり、年に数回出ていたものです。

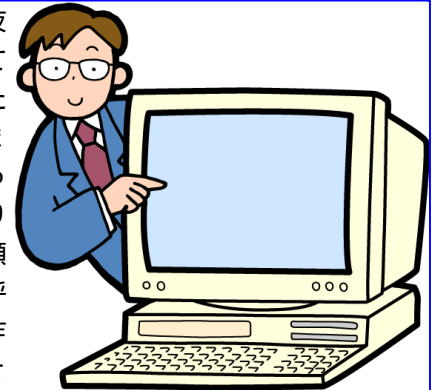
もう新聞が発行されるころには、皆さんお気づきのことだと思います。実はレセ・コン(診療報酬の計算をするコンピュータです)が、変わりました。これで何が変わるのかと思われませんが、実際患者さんが恩恵を受けることは、あまりないかもしれません。せいぜいしっかりした領収書が出るということです。以前も書きましたが医療費というのは、すべて決まっています。しかし何にどれだけかかっているのかは、なかなか患者さんにはわからないものです。今回の領収書は明細書も兼ねているので、一目瞭然になりました。これで年末の税金の調整に必要な領収書を、もらわなくてすむこととなります。新しいレセ・コンになって、やっと出来ました。皆さんには見えない部分にも、スタッフの仕事がありま

す。ひょっとすると夜遅くまで電気がついてるので、気がついた方もいるかと思えます。毎月診療にかかった費用を、一人ひとり請求するために、書類(これがレセプトと呼ばれるものです)を作らなければなりません。

もちろんレセ・コンを使って作成しているのですが、枚数が多いときには3~4時間もかかることもあります。この手間が新しいレセ・コンになると、半分以下になるようです。これにはスタッフ達も、大喜びです。これは印刷のスピードが速くなったことに関係しているのです。このスピードは処方箋を打ち出す(印刷)のも早くなります。少しは、待ち時間の解消に、役立つかもしれません。

もう一つは検査器械です。肺炎などの重症度の判定のための検査は、外注と言って他の検査センターに依頼をしていました。比較的結果は早く出たのですが、検体の往復も含めて2~3時間はかかっていました。午前中検査をして、午後また結果を聞きに来てもらうということもあり御迷惑をおかけしました。その結果によりもう一度点滴をしたり、検査の結果が出るまで点滴を延ばしたりと、いろいろなこともありました。しかし今回新しい検査器械を購入することによって、白血球やCRP(感染症が重症の時に高い値を示す検査)の検査が院内で出来るようになりました。結果もほんの10分程度で、わかるようになりました。すべての検査がクリニック中で出来る訳ではありませんが、これで迷惑をかけることも少なくなり、何より早く結果が出るので安心も早くなると思います。

今年のことについて、あれこれと書いてみました。またこの記事で診療以外のことも、少し理解できたかもしれません。まだまだ解決できない課題も、山積みです。待ち時間などの問題の解決方法は、まだ模索中です。しかし見えないところで、少しづつ努力していることを理解してください。レセ・コン、検査機器と、確かに設備投資としてはかなりのものです。しかし当院を支えてくれる皆さんのため、少しでも便利になればと思っているのです。



12月のお知らせ

・栄養育児相談

毎週水曜日 13:30~

栄養士担当 無料

・休日当番

1月8日(月) 在宅休日当番です。



皆さん!

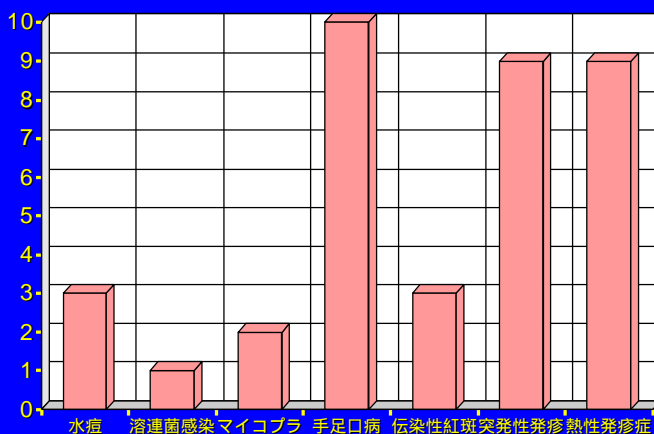
よいクリスマスとお正月を!!

読者の広場

患者さん専用のメールアドレスを準備してから、10月には15人、11月には6人のお母さん達から投書や相談を頂きました。まず今のところ役立っていると思っています。少しでも多く紹介したいと思っていますが、なかなかそうはいきません。“HOME PAGE見ちゃいました！！”という題で宮城野区の伊藤さんからいただいた、お褒めのメールを紹介します。ホームページの感想から始まり、予約診療の意見も書いてあります。「川村先生いつもお世話になってます。伊藤大地、海斗、里桜の母です。会社からのメールで失礼します。まだ家の方にPCがないので実は会社のPCでHOME PAGEを見てしまいました。今まで、PCを買うまでの楽しみとして病院のHOME PAGEは見ずに我慢してたのですが、誘惑に負けてしまいました。（会社には申し訳ないと思ってます・・・）@-@」。HOME PAGEを見たら感想を言いたくなってメールしてしまいました。まず一つは、「先生が家に居るみたい！！」やはり、子供が3人いて、病気もしてるのに、忘れてる事が多いので、HPを見ることによって思い出せるというのは嬉しいです。実際、家では医学書etc見てる暇もないし、その時間がある位なら寝ていたいというのが、正直な所です。病院に行ったような気になるし、夜間なんかは心強いですよね。もう一つは、「子育ての考え方」です。CLINIC NEWS等を読んでも、先生の医療に対する考え方だけではなく、子育ての考え方も見えてきて、子育ての先輩としての意見も聞けたような気がします。私は、周りに夫の両親、私の両親に支えられて仕事をしてるのでとても有り難い事ですが、やはり、他の人の意見、考え方も知っておきたいと思ってました。なかなか仕事をしてると世間の情報は入ってきても子育ての情報は入ってこないものです。他のお母さん方と接する機会も時間的に少ないからしょうがないと思ってたし、実際サークル等に出かければ良いと思っても、しょっちゅう先生の所に子供と同じくらい風邪でお邪魔してるのにこれ以上具合を悪くしたら、家族で共倒れになってしまいますもんね。HPは好きな時に見ていられるのでとても便利だなと感心してしまいました。CLINIC NEWSも毎月病院に行ける訳ではないので、頂いてない月も見れるし、窓口で前の号をいただいても、やっぱり「ください。」と言うことは勇気がいりますよね。なかなか診察に伺った時は他の患者さんのことを考えると、長々とお話するわけにはいかないなと思ってたので、Eメールで先生にお話ができるなんて、素晴らしい(^ ^)！なんだかぐちゃぐちゃの文章でスママセン。初HP and 初Mailで嬉しかったんだなと思って読んで戴けたら幸いです。今年の冬も色々お世話になると思いますが、宜しく願います。PS. 予約診療の件ですが私は反対です。混雑という点では良いかも知れませんが、急に具合が悪くなったとき、「予約なんかしてられない、待ってもいい、先生に早く診てもらいたい。」と思ってしまうと思うのです。風邪で薬をもらいにいだけだったらいいかもしれませんが、それとまだHPをじっくり見たわけではないのですが、お母さん達の意見等（子育てetc・・・）載ってる所があったら教えて下さい。それでは先生、身体に気をつけてお仕事頑張って下さい。PPS. 今年の冬は絶対PCをGETして家で堂々とHPをみます！！」。ありがとうございました。もちろん頂いたかたがたには相談の答え、お礼のメールは全員に差し上げています。前も説明しましたが、携帯からでも送れます。実際i-modeの携帯からも頂いています。これからは毎回メールアドレスを紹介します。お褒めの言葉や医療や育児の相談だけでなく、苦情でも何でも御遠慮なくどうぞ。必ず返事は出します。（何となく文通の締め言葉みたいですが。文通という言葉、やっぱり古い人間なのでしょう。）



11月の感染症の集計



先月、特に増えた感染症はありません。減ってはきていますが、手足口病は目立っています。季節の変わり目で、喘息も増えています。熱が続き咳もひどい気管支炎や肺炎も多く、その中にマイコプラズマ肺炎も混じっています。また嘔吐下痢症も増加傾向で、便が白くなるロタウイルス感染症もあります。インフルエンザは、現在のところありません。

専用アドレス patient@kodomo-clinic.or.jp

年末年始休暇のお知らせ

12月30日(土)～1月4日(木)まで休診となります。

今年は例年より1日長くなっていますが、1月8日(日)在宅休日当番の代休とします。

御迷惑をおかけしますが、よろしくお願い致します。



編集後記

この年齢になると、1年が本当に早く過ぎてしまいます。最近、また混雑してきています。予防接種も多く、腰の痛みが抜けません。この忙しさ、年末の休みを楽しみに乗り越えていきたいと思えます。来年も、よろしく！！

